

Registre du Rhône

Données de base

Effectifs, incidences, évolutions

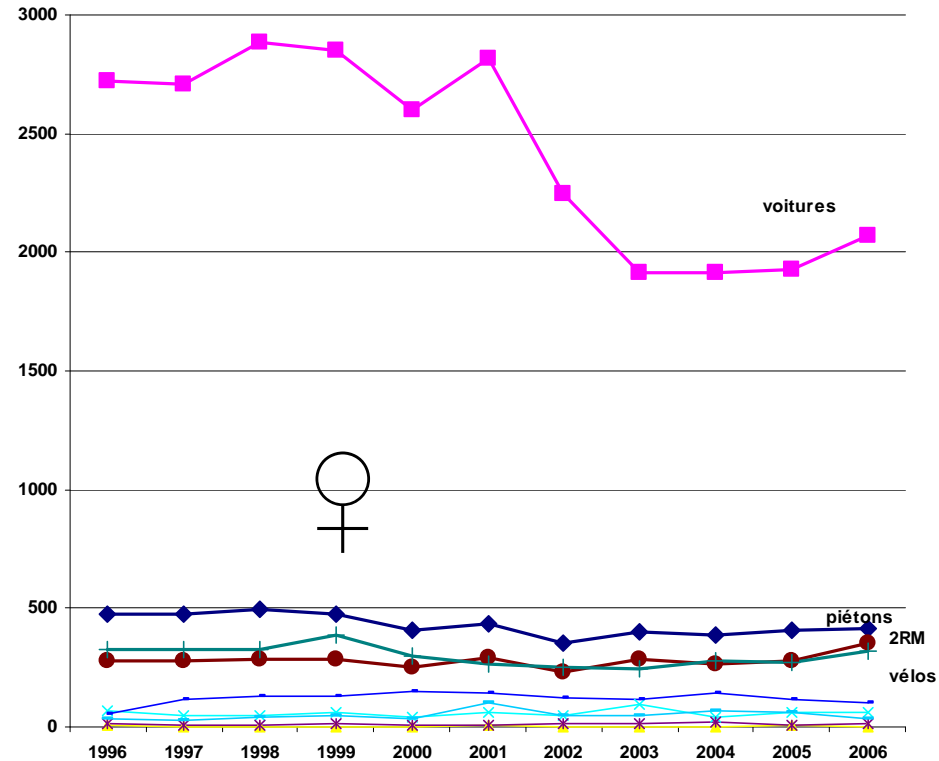
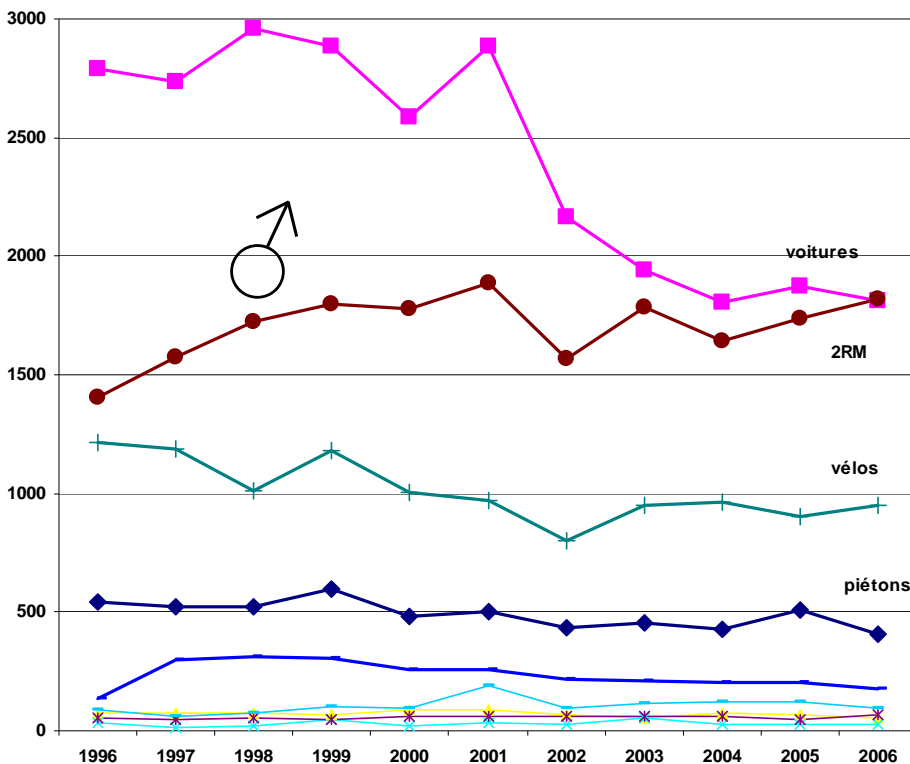
Évolutions 1996-2006

Baisse des effectifs entre les deux périodes 1996-2001 et 2002-2006 : 20%

Baisse maximale pour les automobilistes : 30%

Baisse de 16 à 17% pour les piétons, cyclistes, « patineurs », camions et VU

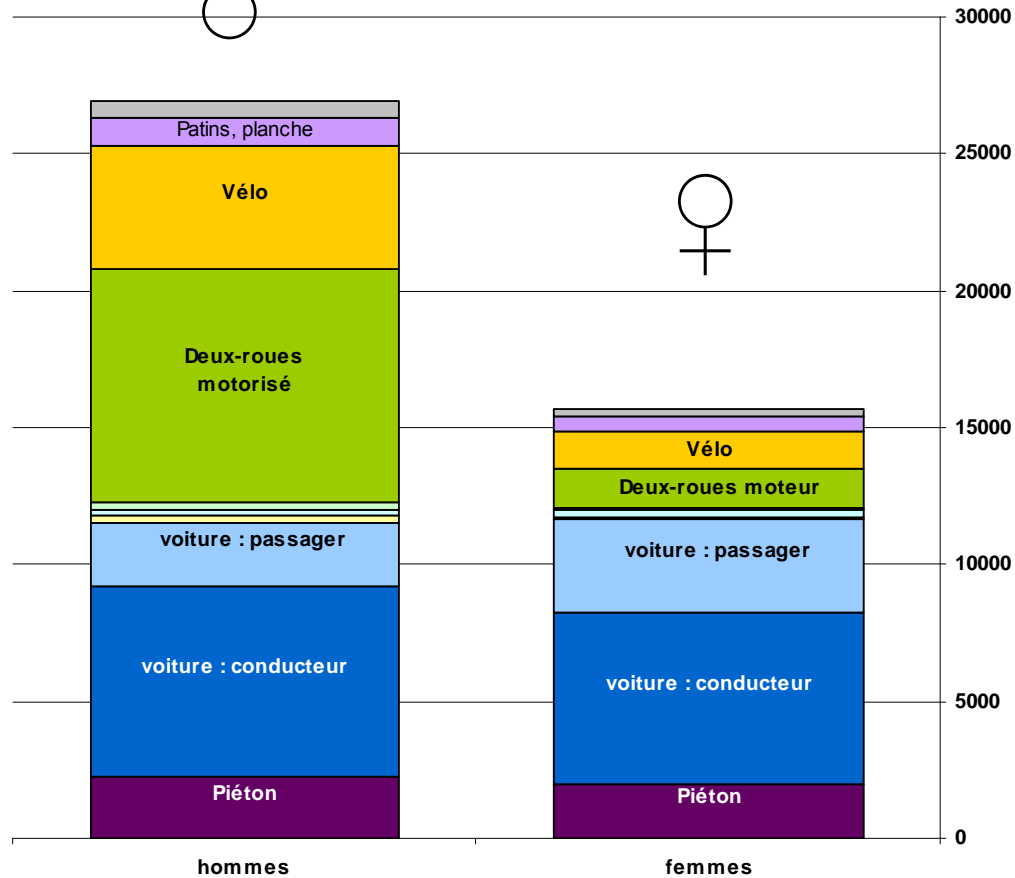
Pas de baisse pour les deux-roues motorisés, et leur part est passée de 18 à 23%



Effectifs par sexe et type d'utilisateur

2002-2006

SR=1,7

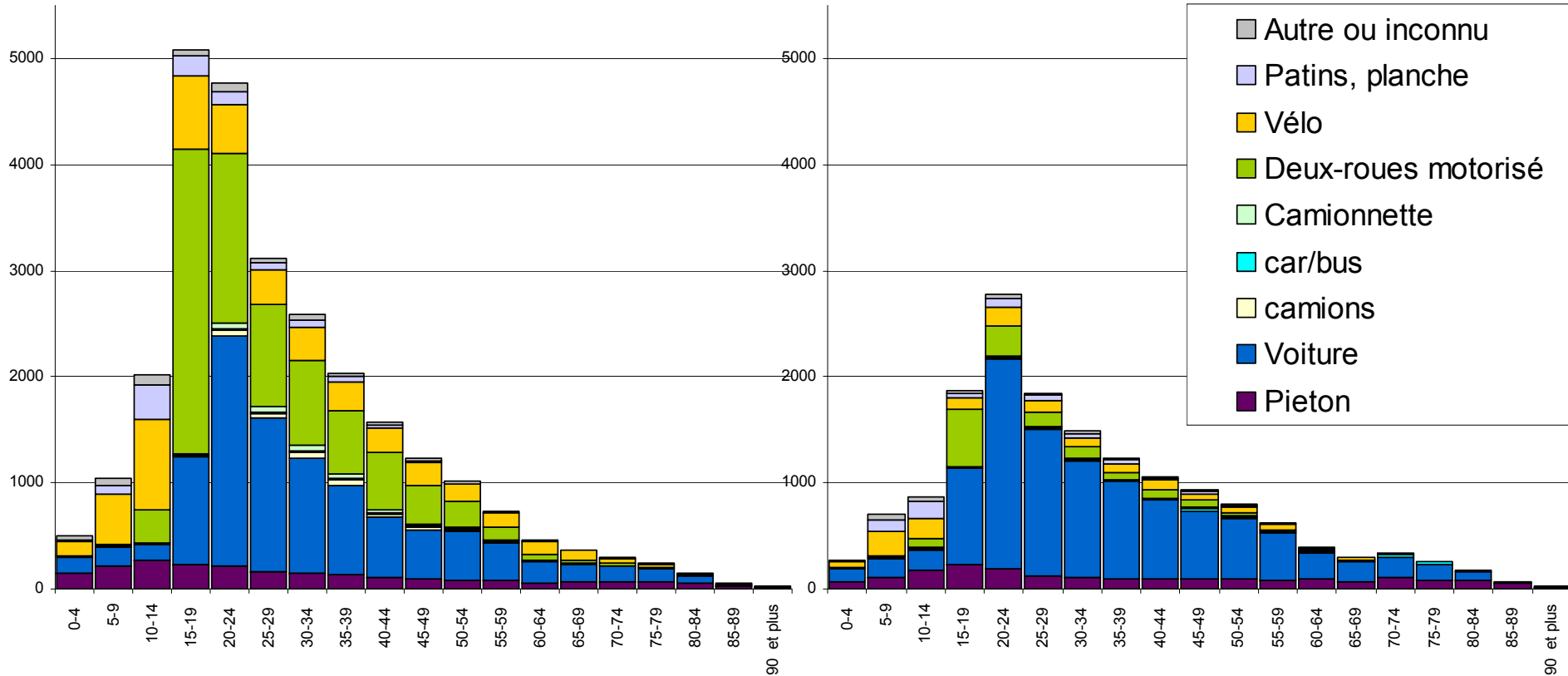
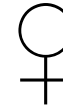


35% voiture
31% 2RM
17 % vélo
8% piéton

63% voiture
12% piéton
9% 2RM
9% vélo

Effectifs 2002-2006

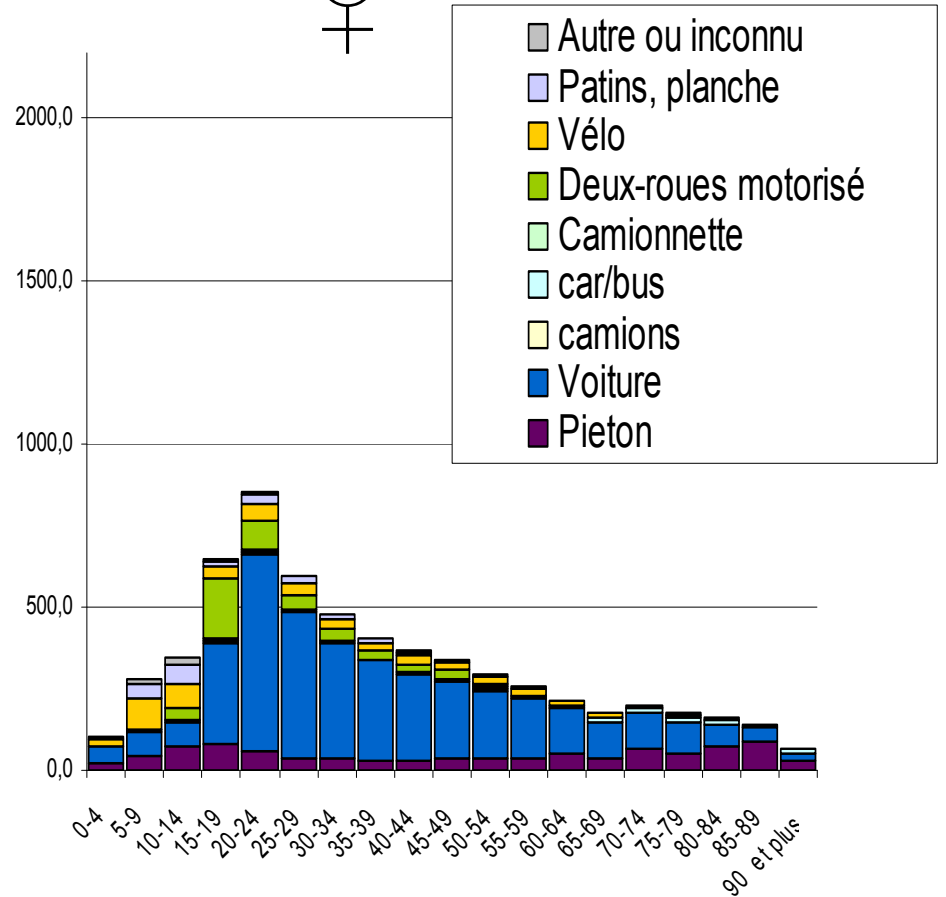
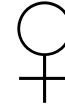
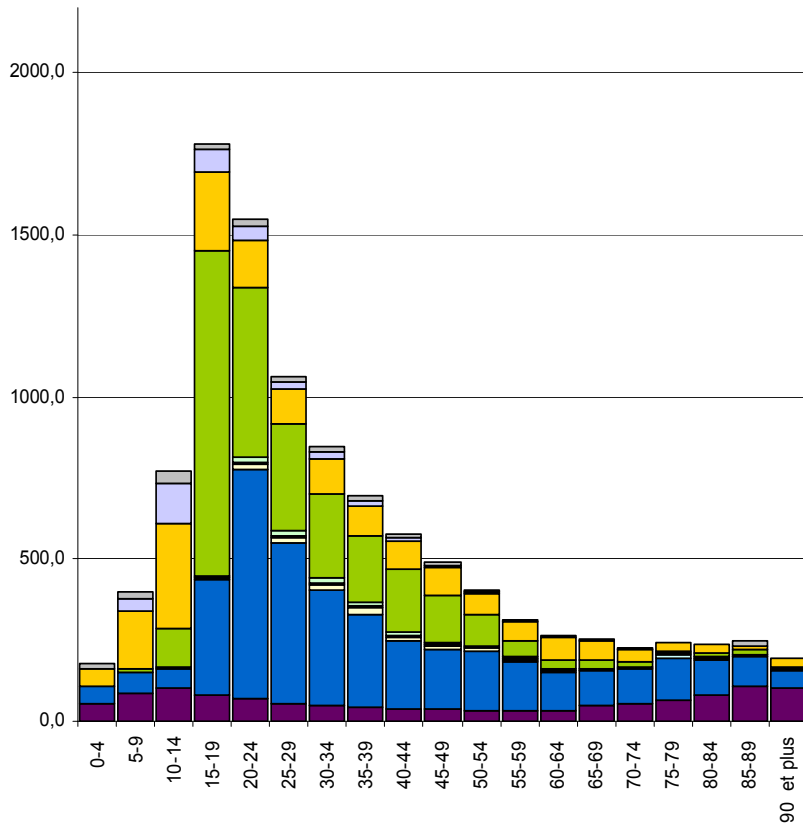
par sexe, type d'utilisateur et âge



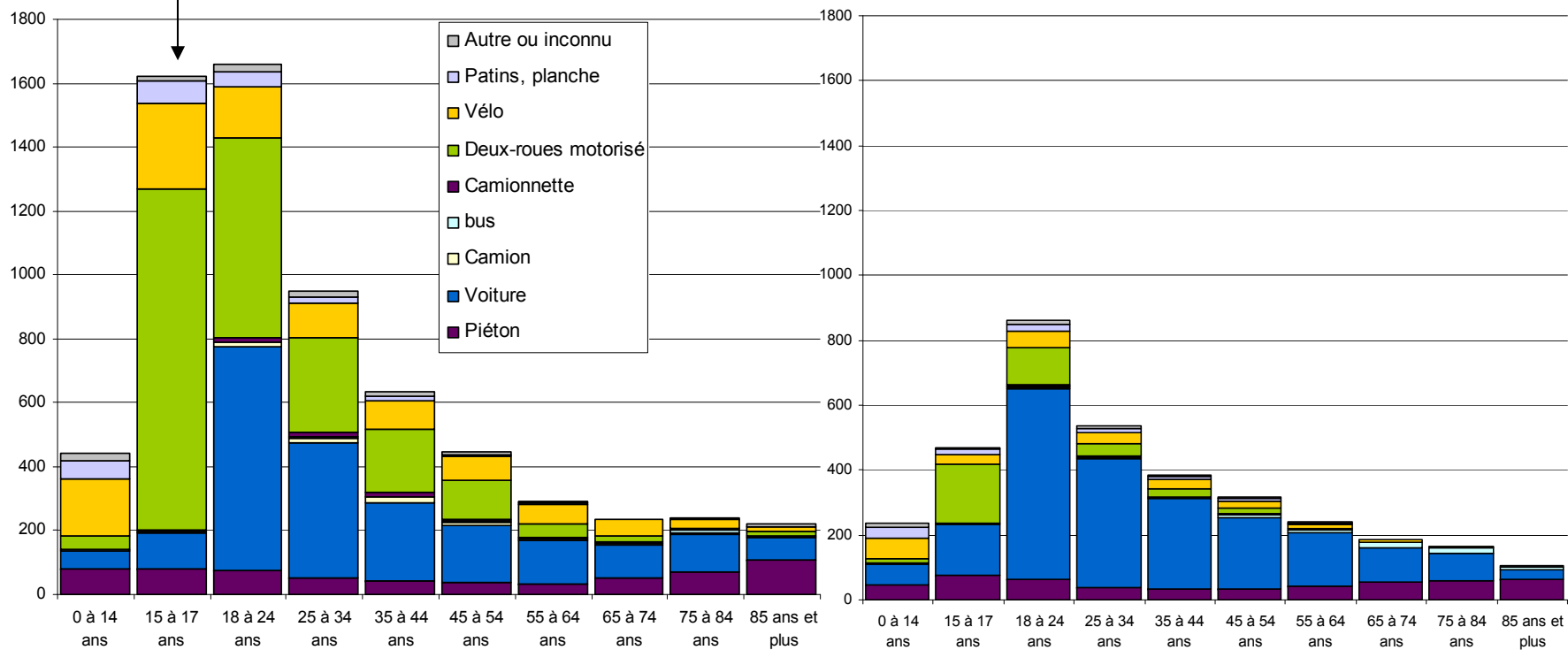
Victimes de la route : sexe ratio

	femmes	hommes	Sexe Ratio
Piéton	1945	2218	1,1
<i>voiture : conducteur</i>	6289	6996	1,1
<i>voiture : passager</i>	3452	2292	0,7
Camion	13	317	24,4
Car/bus	304	160	0,5
Camionnette (VU)	65	295	4,5
Deux-roues motorisé	1409	8508	6,0
Vélo	1354	4540	3,4
Patins, planche	590	1 016	1,7
Autre ou inconnu	278	569	2,0
	15699	26911	1,7

Incidences 2002-2006



Incidences 2002-2006



Létalité 2002-2006

tués rapportés aux victimes = 1,1%

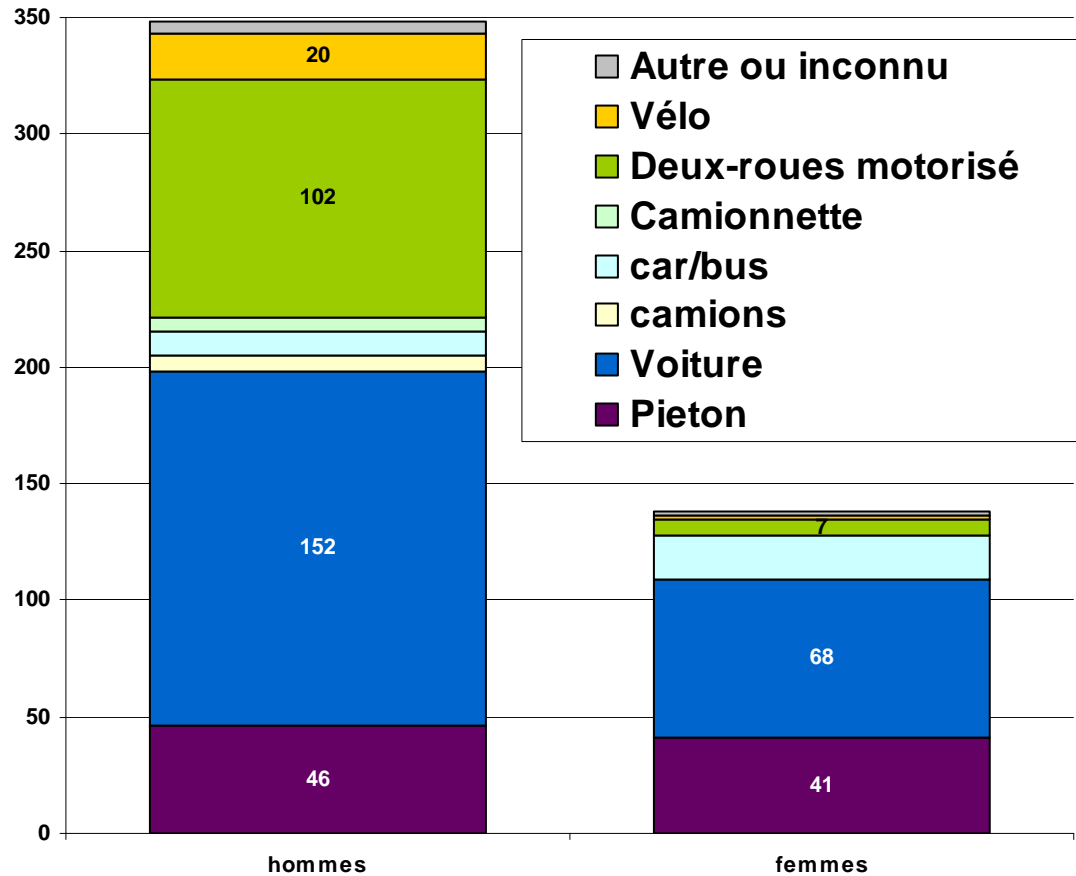
Hommes 1,3%
Femmes 0,9%

piétons et poids lourds	2,1%
camionnettes, VU	1,7%
deux-roues à moteur et voitures	1,1%
cyclistes	0,4%

Au total seulement 45% des tués sont automobilistes,
plus de 4 passagères pour 10 femmes automobilistes tuées,
1 passager pour 6 hommes.

Tués 2002-2006

SR=2,5



44% voiture
29% 2RM
6 % vélo
13% piéton

49% voiture
30% piéton
14% car
5% 2RM
0,7% vélo

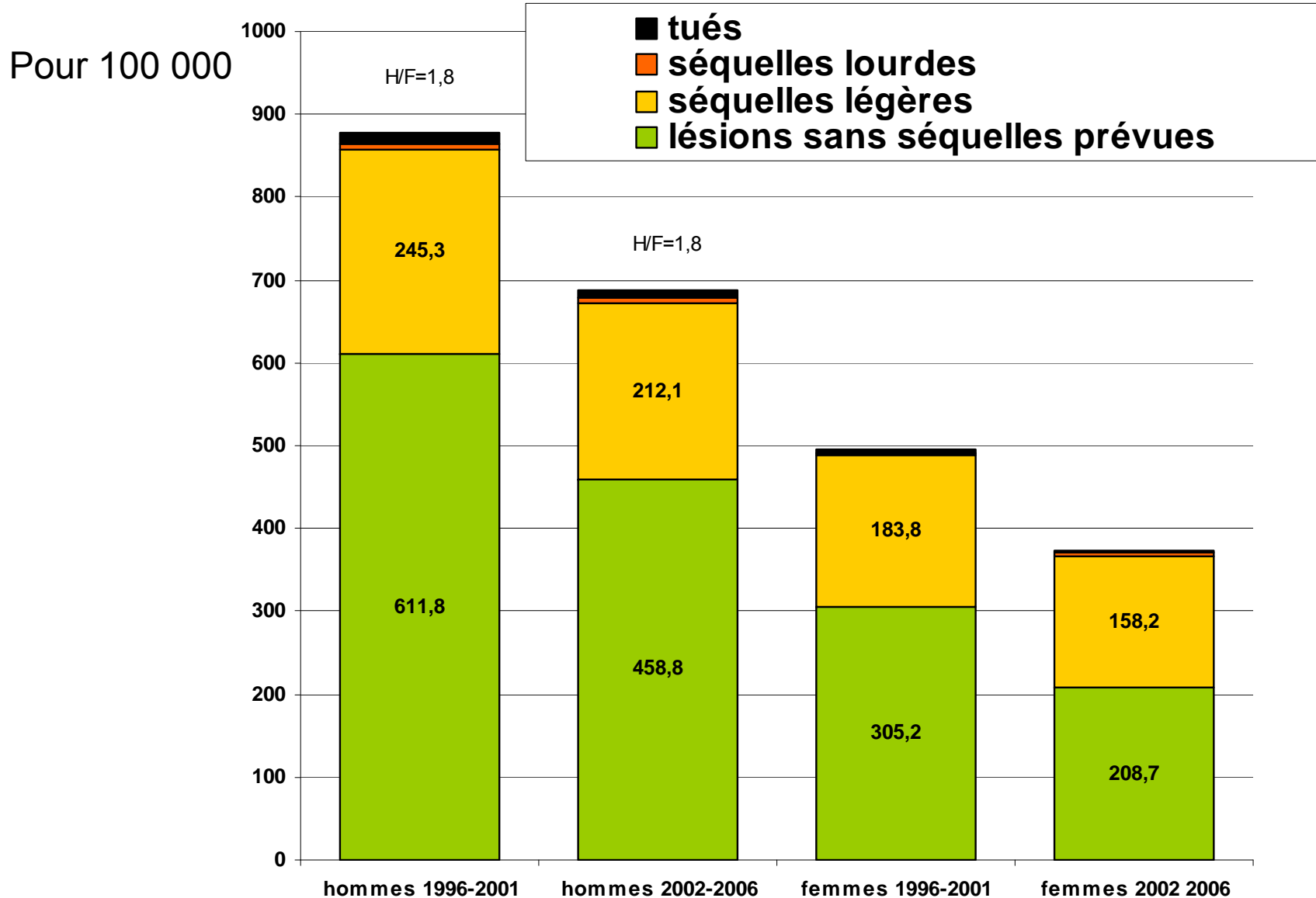
Létalité

- 7 victimes tuées sur 10 n'ont pas été hospitalisées
- Parmi les hospitalisés, 7 décès sur 10 en soins intensifs ou réanimation

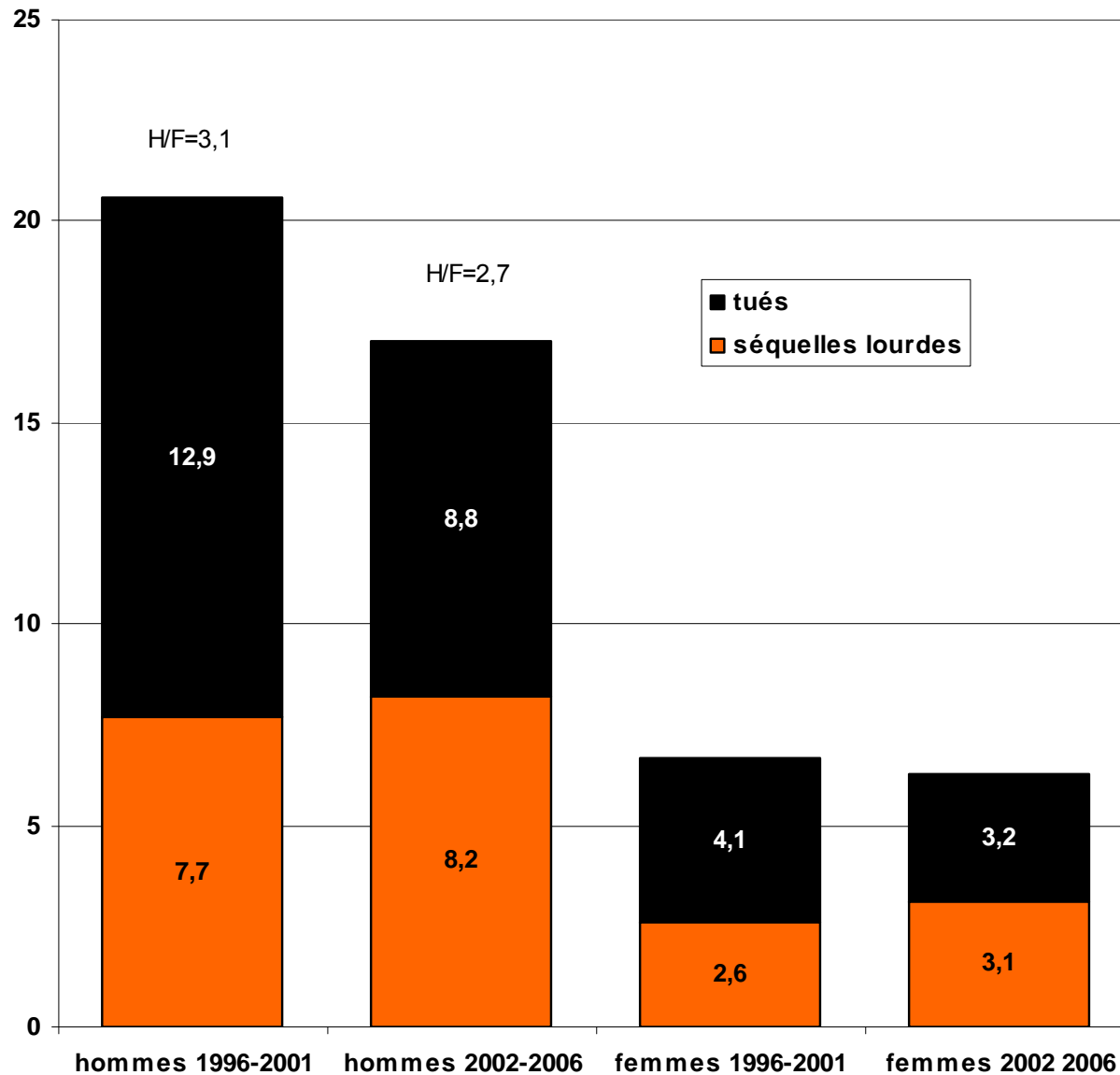
Séquelles prévisibles

- 35,1% séquelles légères prévisibles
- 1,1% séquelles lourdes
- Au total on a plus de 9 handicapés lourds pour dix morts
 - Membres inférieurs 0,5% des victimes
 - Tête 0,4%
 - Moelle épinière 0,1%

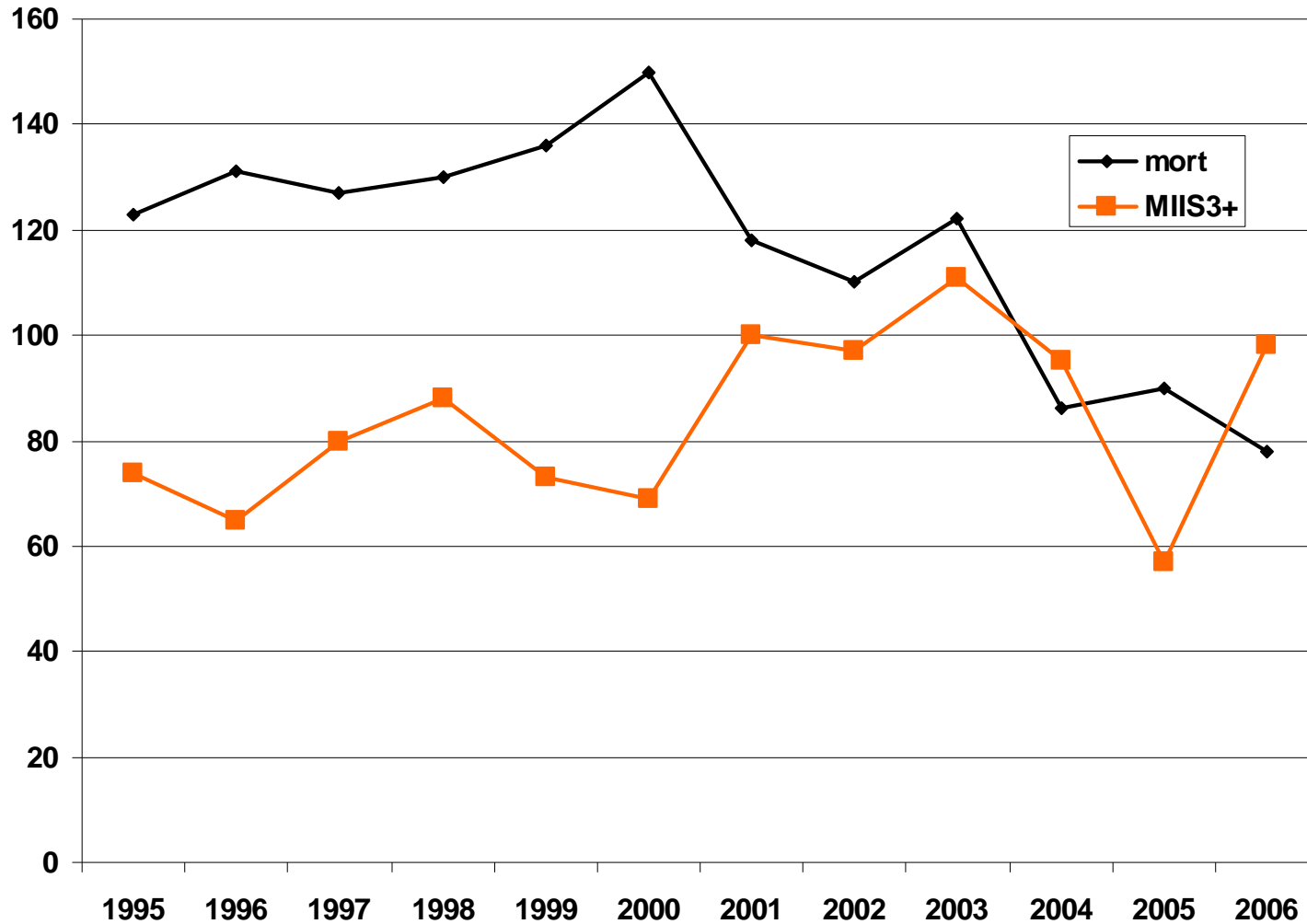
Évolutions 1996-2001 vs 2002-2006



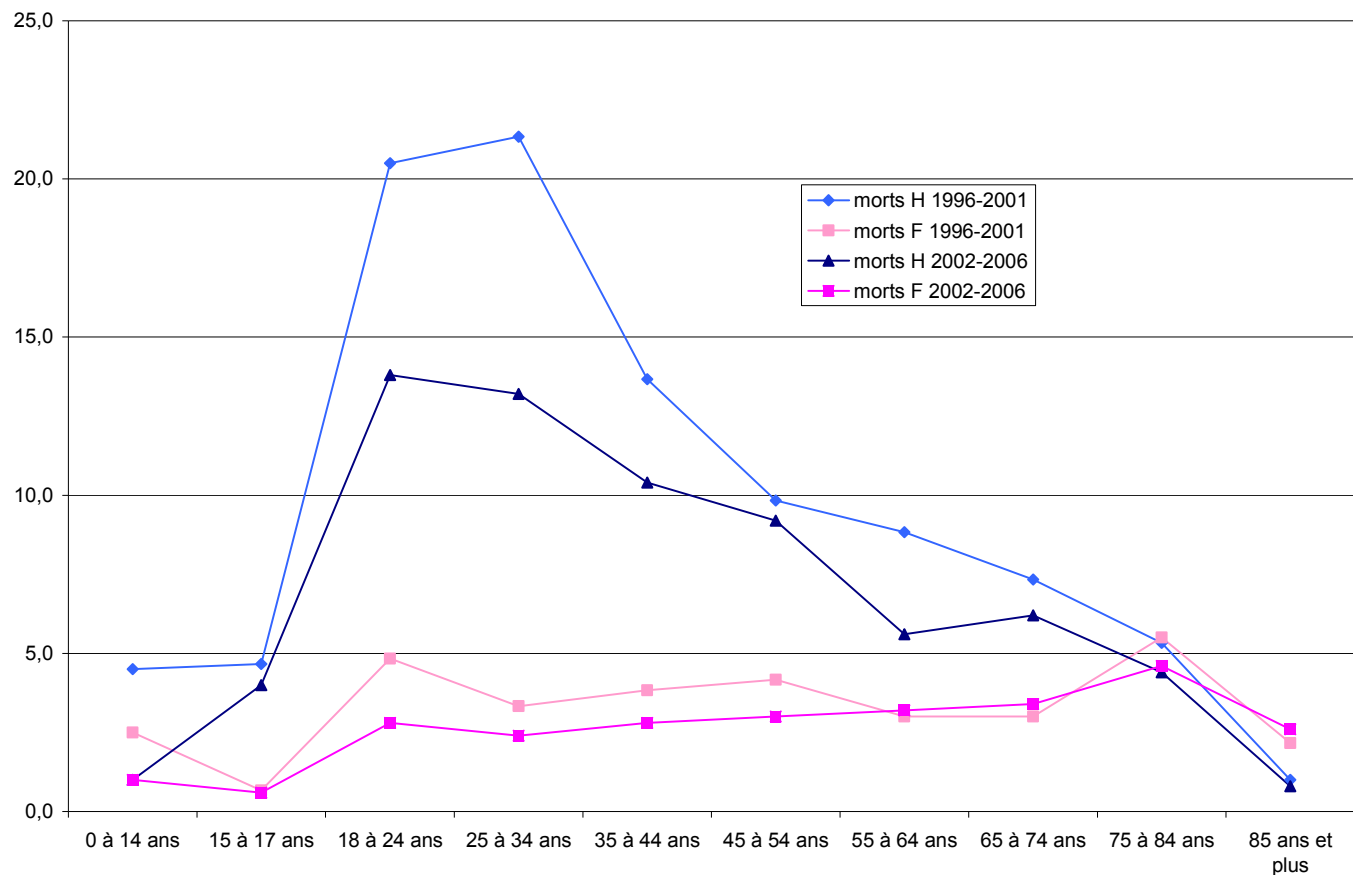
Évolutions 1996-2001 vs 2002-2006



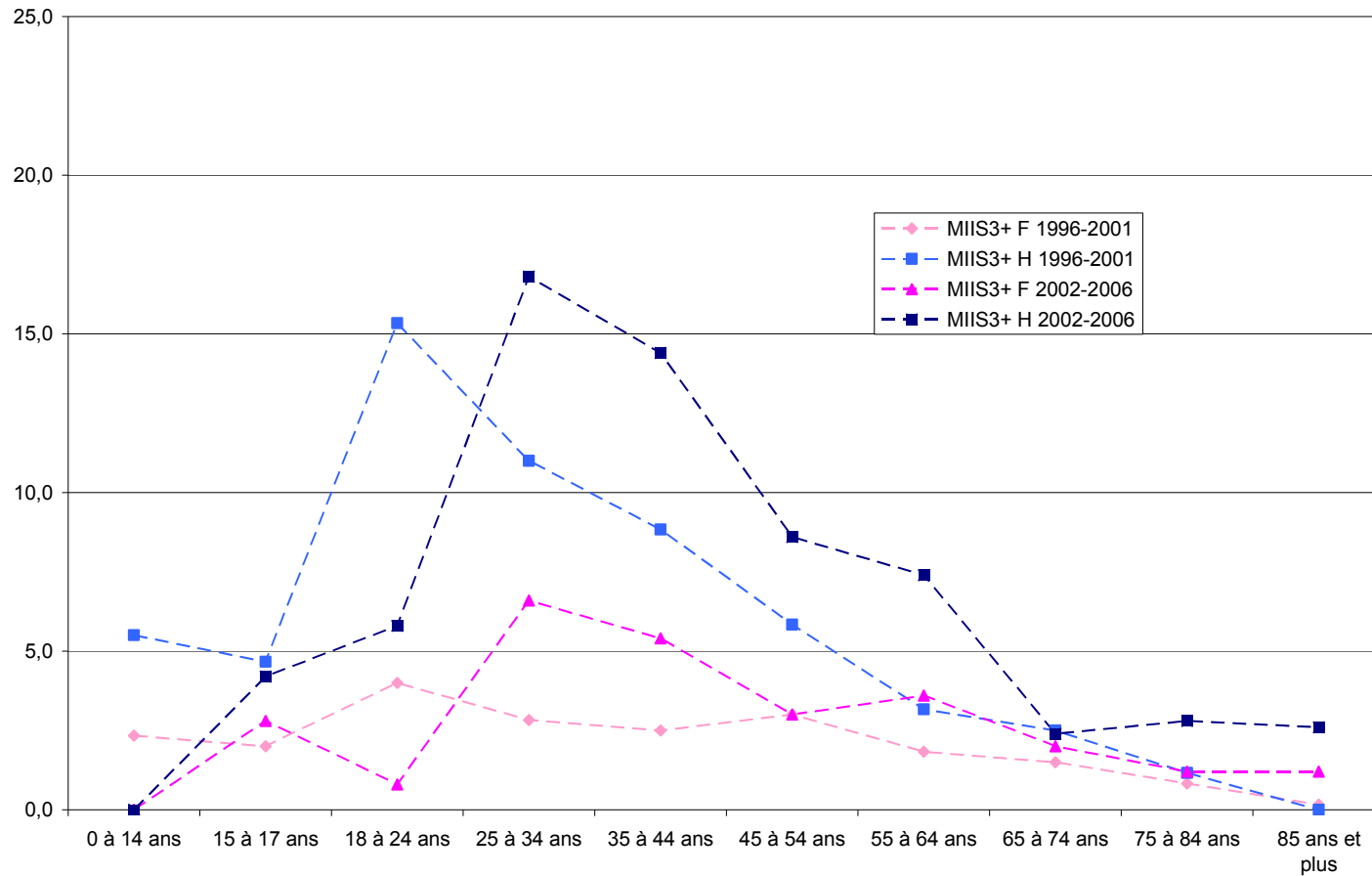
Effectifs de victimes tuées ou devant conserver des séquelles graves



nombre moyen de décès par an, pour chaque sexe selon la période



nombre moyen de séquelles graves par an, pour chaque sexe selon la période



Tendances

- La baisse de 2002-2003 est consolidée
- Elle porte majoritairement sur les automobilistes
- Mais les deux-roues moteur n'ont pas baissé
- Elle porte majoritairement sur les tués et les blessés les plus légers
- Mais les séquelles lourdes n'ont pas baissé
- Les tués et porteurs de séquelles lourdes sont moins jeunes